



COMUNE DI VIGEVANO
Provincia di Pavia

Piano comunale di protezione civile
Ai sensi del D.Lgs. 112/98 - L.R. 1/2000
D.G.R. n.8/8753 del 22/12/2008

**CARTA
GEOLOGICA-
GEOMORFOLOGICA**

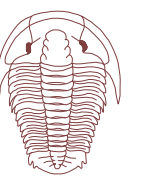
Scala 1:20000

Dicembre 2008

Revisione
Dicembre 2011

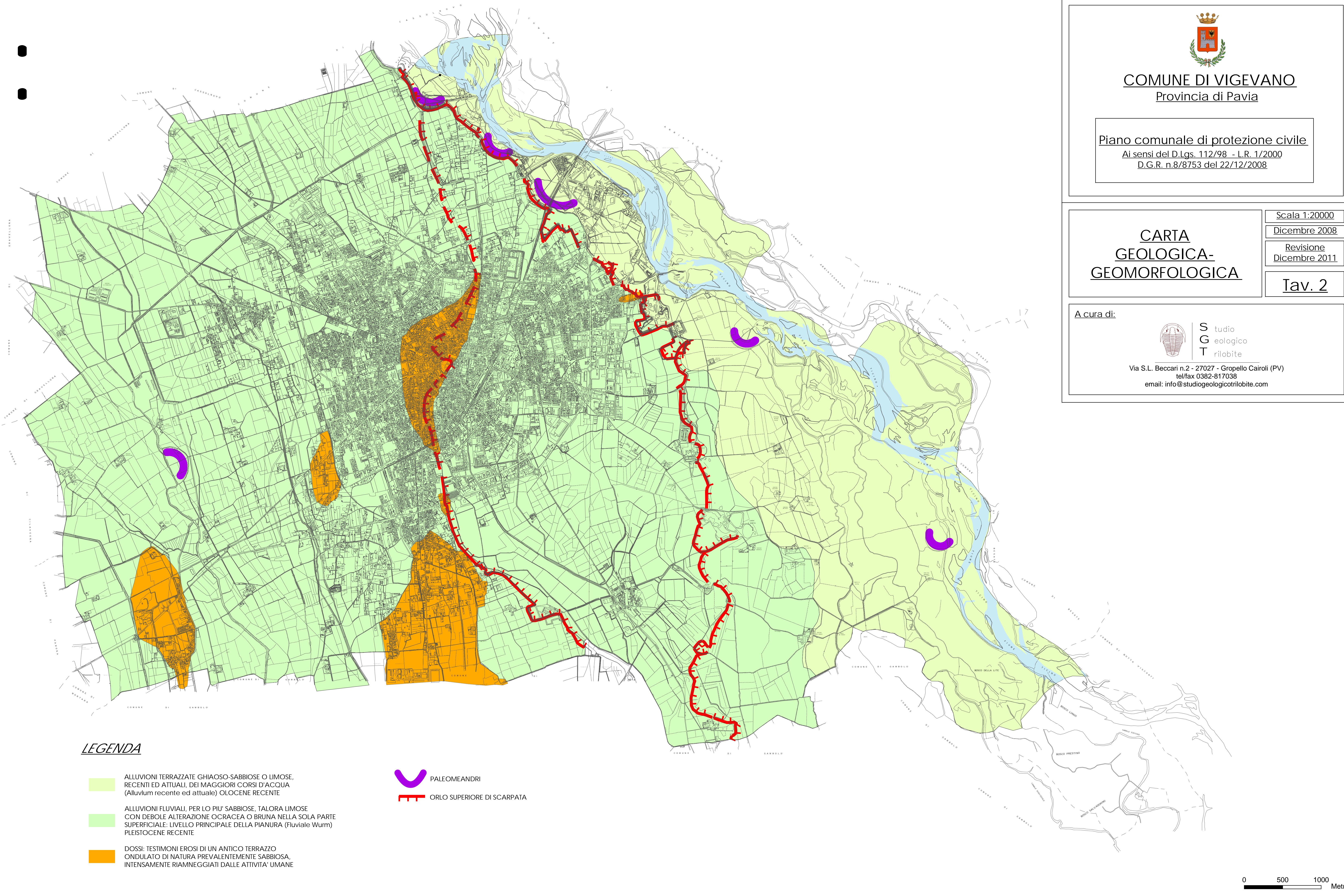
Tav. 2

A cura di:



Studio
Geologico
T. rilobite

Via S.L. Beccari n.2 - 27027 - Gropello Cairoli (PV)
tel/fax 0382-817038
email: info@studiogeologicotrilobite.com



LEGENDA

- ALLUVIONI TERRAZZATE GHIAOSO-SABBIOSE O LIMOSE, RECENTI ED ATTUALI, DEI MAGGIORI CORSI D'ACQUA (Alluvium recente ed attuale) OLOCENE RECENTE
- ALLUVIONI FLUVIALI, PER LO PIU' SABBIOSE, TALORA LIMOSE CON DEBOLE ALTERAZIONE OCRACEA O BRUNA NELLA SOLA PARTE SUPERFICIALE: LIVELLO PRINCIPALE DELLA PIANURA (Fluviale Wurm) PLEISTOCENE RECENTE
- DOSSI: TESTIMONI EROSI DI UN ANTICO TERRAZZO ONDULATO DI NATURA PREVALENTEMENTE SABBIOSA, INTENSAMENTE RIAMNEGGIATI DALLE ATTIVITA' UMANE

- PALEOMEANDRI
- ORLO SUPERIORE DI SCARPATA