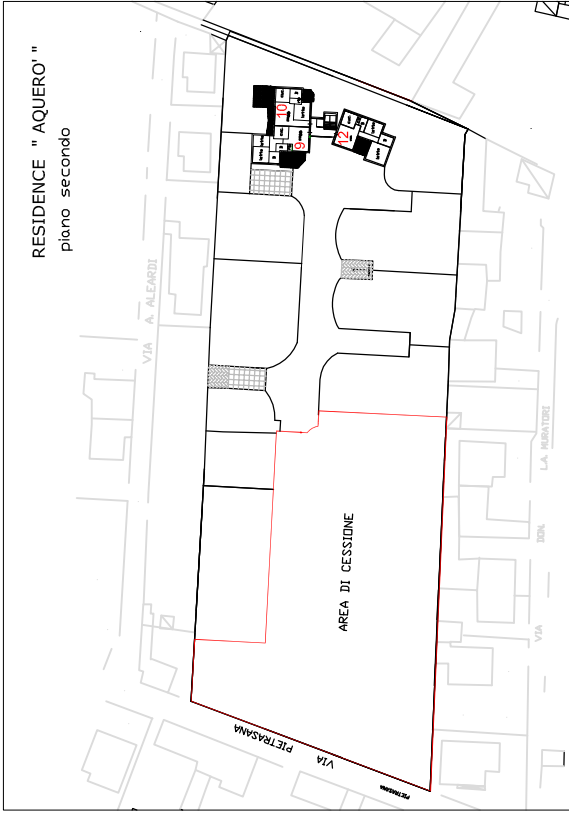
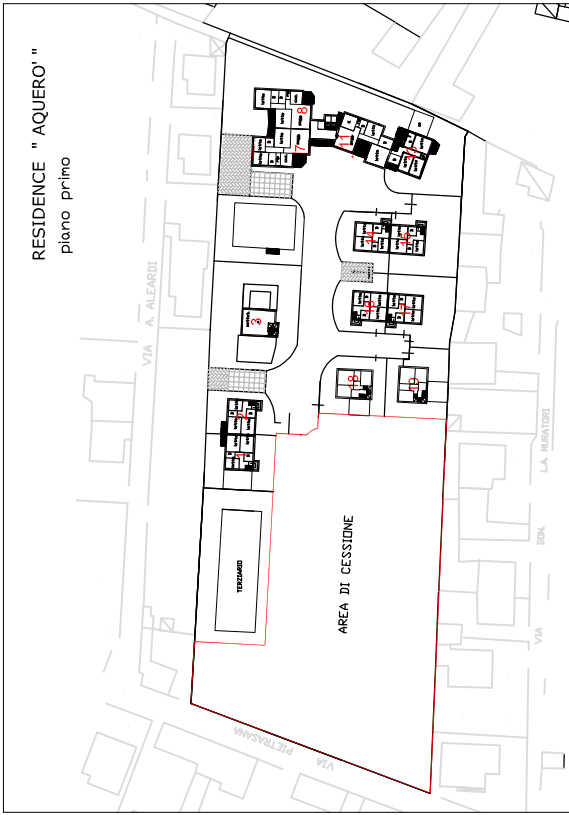
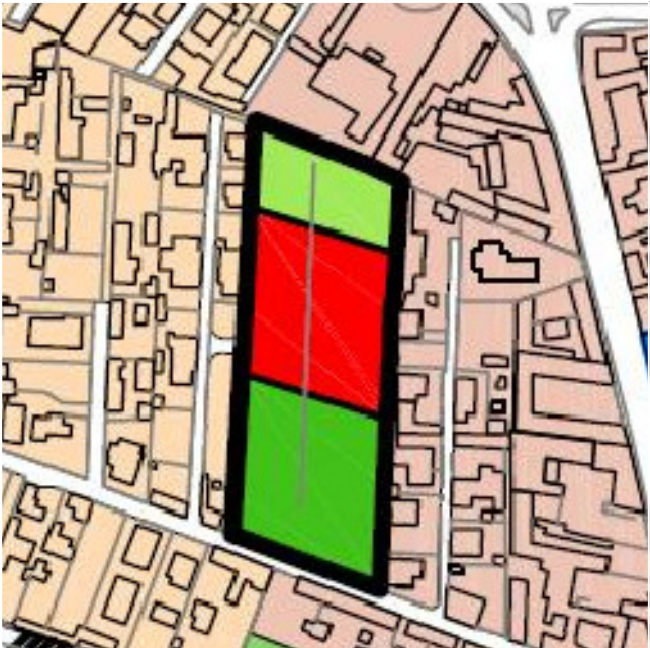


Sf.=mq.9708
aree di cessione 0.40=mq.3883

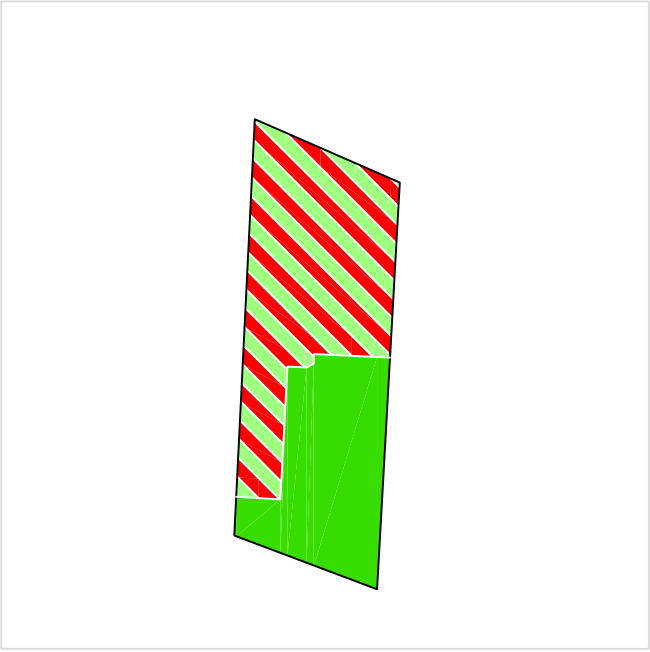
edificabilità 0.30=mq.2912 $\left\{ \begin{array}{l} \text{residenziale 80\%} = \text{mq.2329} \\ \text{terziario 20\%} = \text{mq.583} \end{array} \right.$



Estratto progettuale da proposta attuativa



RIPARTIZIONE FUNZIONALE DA PRG



RIPARTIZIONE FUNZIONALE DA PROPOSTA ATTUATIVA

VIA PIETRASANA

- VIA PIETRASANA

STRUMENTO ATTUATIVO

PIANO DI LOTTIZZAZIONE (art. n. 12 comma 3 N.T.A.)

Area di trasformazione per insediamenti integrati "Via Pietrasana"

QUANTITÀ DELL'IPOTESI PROGETTUALE

AREA DI TRASFORMAZIONE PER INSEDIAMENTI INTEGRATI "VIA PIETRASANA"

ST	9.708	mq
SF	5.825	mq
UT	0,30	mq/mq
UF	0,50	mq/mq
Sul	2.912	mq

Sul TOTALE

2.912 mq

PROGETTISTI

- Area di trasformazione per insediamenti integrati "Via Pietrasana"
Arch. G. Invernizzi