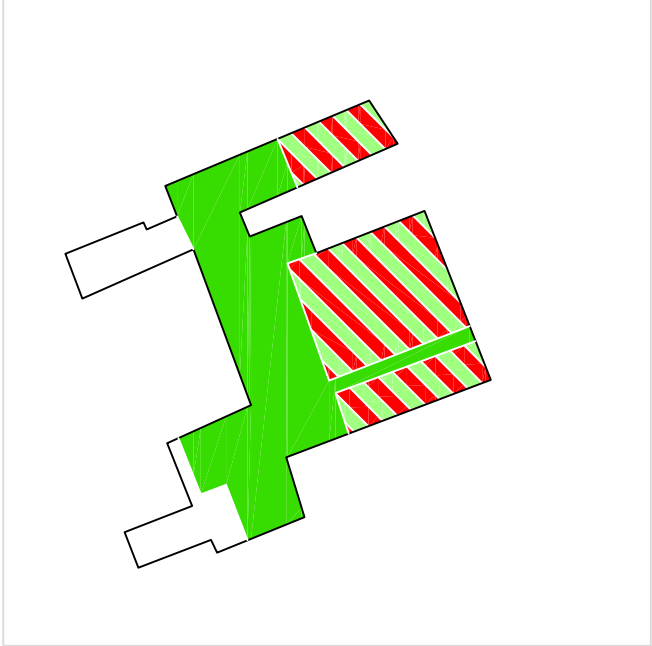
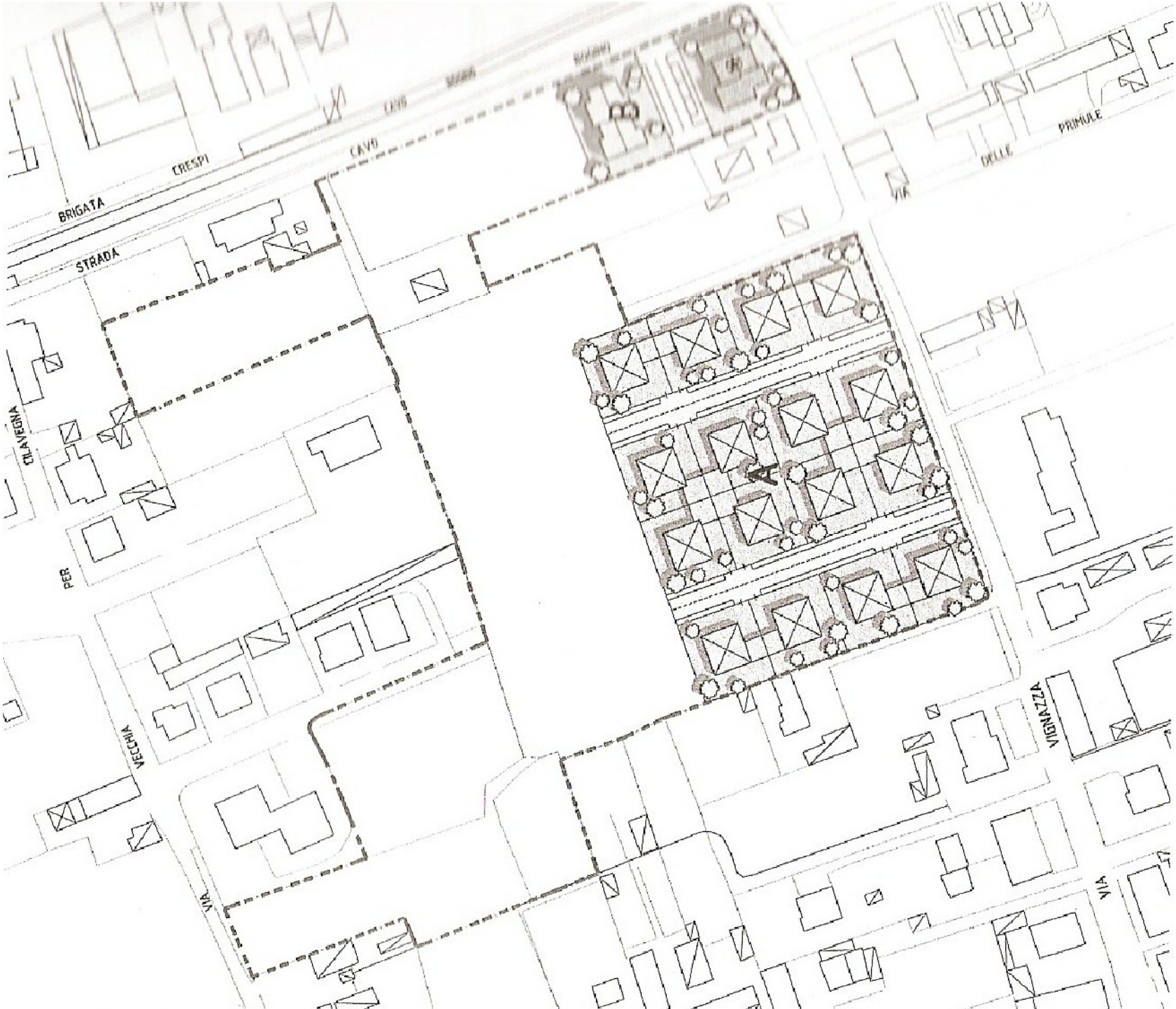




RIPARTIZIONE FUNZIONALE DA PRG



RIPARTIZIONE FUNZIONALE DA PROPOSTA ATTUATIVA



Estratto progettuale da proposta attuativa

VIA VIGNAZZA

- VIA VIGNAZZA - Frazione Piccolini

STRUMENTO ATTUATIVO

PIANO DI LOTTIZZAZIONE (art. n. 12 comma 3 N.T.A.)

Area di trasformazione ambientale "Via Vignazza"

QUANTITÀ DELL'IPOTESI PROGETTUALE

AREA DI TRASFORMAZIONE AMBIENTALE "VIA VIGNAZZA"

ST	26.535	mq	
SF	19.629	mq	Comparto superiore a
UT	0,15	mq/mq	10.000 mq
UF	0,20	mq/mq	
Sul	3.925	mq	

Sul TOTALE

3.925 mq

PROGETTISTI

- Area di trasformazione ambientale "Via Vignazza"
Arch. Mezza, Arch. Tognon e Arch. C. Castelli