

**Comune di VIGEVANO**

Provincia di Pavia

**RILIEVO URBANISTICO DELLA CITTÀ STORICA**

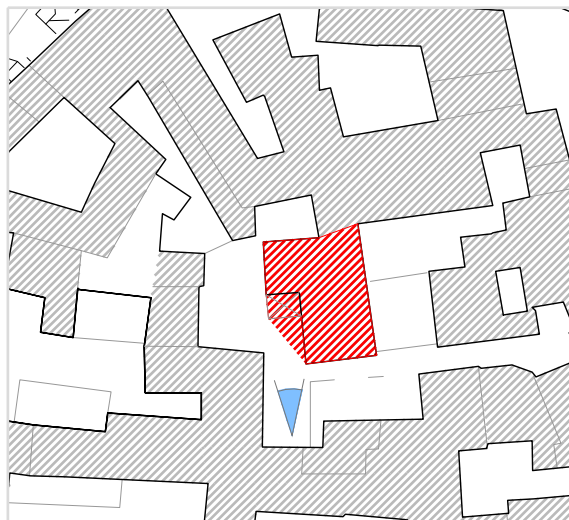
Via

Caroli
strada pubblica

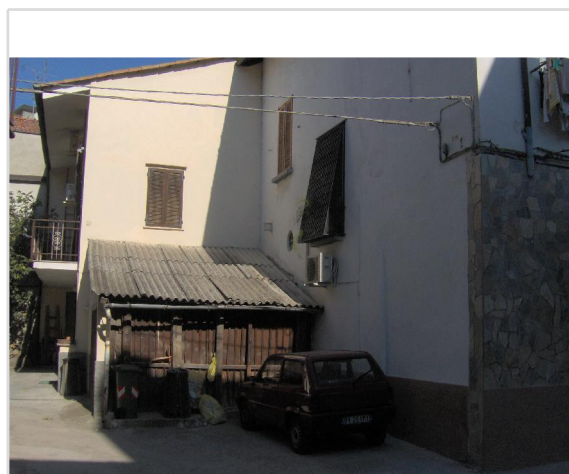
COMPARTO

DN°
civico

-

CODICE
IDENTIFICATIVO**10**

Inquadramento territoriale con cono di visuale fotografico

foto <http://local.live.com>**SPAZIO COSTRUITO****Tipologia edilizia** edificio isolato**Epoca di costruzione** moderno**Altezza** 2 piani - 6 metri**Stato di conservazione** ottimo
ristrutturato**Funzione prevalente
dell'edificio** residenziale**Funzione prevalente
ai piani** PT
1 residenziale
residenziale**SPAZIO APERTO****Pertinenze** assenti**Permeabilità del suolo** -**Consistenza del verde** nulla**Consistenza della
vegetazione** nulla**SPAZIO DI RELAZIONE****Strada** ristrutturata
carrabile
pavimentata
senza marciapiede**Illuminazione** ottima
di recente costruzione**Impianti tecnologici** assenti**GIUDIZIO COMPLESSIVO**

L'edificio esprime una scarsa qualità architettonica, lo stato manutentivo è mediocre e sono presenti superfetazioni che intaccano la qualità dell'edificio.

La corte su cui l'edificio prospetta rispecchia la scarsa qualità dello spazio costruito.