

**Comune di VIGEVANO**

Provincia di Pavia

**RILIEVO URBANISTICO DELLA CITTÀ STORICA**

Via

**A. Riberia**  
strada pubblica

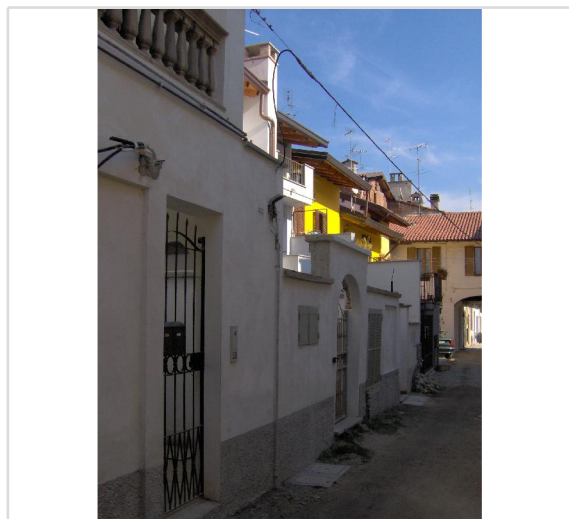
COMPARTO

**D**N°  
civico

-

CODICE  
IDENTIFICATIVO**32**

Inquadramento territoriale con cono di visuale fotografico



foto

**SPAZIO COSTRUITO****Tipologia edilizia** edificio a schiera**Epoca di costruzione** moderno**Altezza** 2 piani - 8 metri**Stato di conservazione** ottimo  
ristrutturato**Funzione prevalente  
dell'edificio** residenziale**Funzione prevalente  
ai piani** PT  
1 residenziale  
residenziale**SPAZIO APERTO****Pertinenze** corte pubblica  
senza parcheggio**Permeabilità del suolo** elevata  
terra battuta**Consistenza del verde** nulla**Consistenza della  
vegetazione** nulla**SPAZIO DI RELAZIONE****Strada** ristrutturata  
carrabile  
pavimentata  
senza marciapiede**Illuminazione** ottima  
di recente costruzione**Impianti tecnologici** assenti**GIUDIZIO COMPLESSIVO**

Gli edifici esprimono una mediocre qualità architettonica, sono ottimamente mantenuti.

La corte in cui si affacciano è di qualità mediocre e la relazione tra edifici e spazi aperti in questo comparto esprime scarsità di pregio.