

**Comune di VIGEVANO**

Provincia di Pavia

**RILIEVO URBANISTICO DELLA CITTÀ STORICA**

Via

A. Riberia
strada pubblica

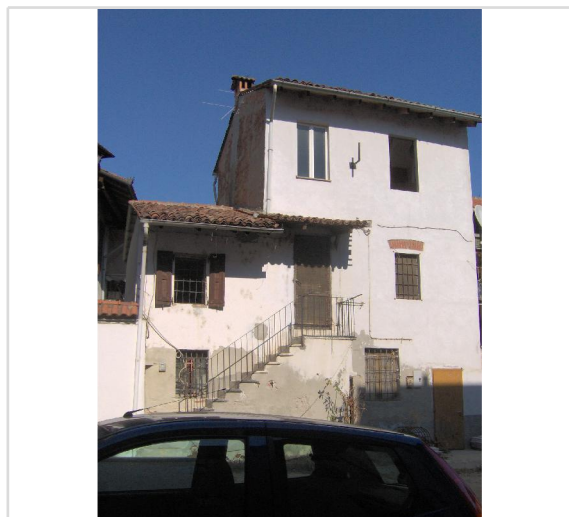
COMPARTO

DN°
civico

-

CODICE
IDENTIFICATIVO**34**

Inquadramento territoriale con cono di visuale fotografico



foto

SPAZIO COSTRUITO**Tipologia edilizia** edificio isolato**Epoca di costruzione** moderno**Altezza** da 2 a 3 piani
da 6 a 9 metri**Stato di conservazione** scadente
non ristrutturato**Funzione prevalente
dell'edificio** disuso**Funzione prevalente
ai piani** PT
1-2 disuso
disuso**SPAZIO APERTO****Pertinenze** corte pubblica
con parcheggio**Permeabilità del suolo** elevata
terra battuta**Consistenza del verde** nulla**Consistenza della
vegetazione** nulla**SPAZIO DI RELAZIONE****Strada** ristrutturata
carrabile
pavimentata
senza marciapiede**Illuminazione** ottima
di recente costruzione**Impianti tecnologici** assenti**GIUDIZIO COMPLESSIVO**

L'edificio esprime una media qualità architettonica, è mantenuto male e non esprime pregio particolare. La corte in cui si affaccia è di media qualità e l'edificio si inserisce armoniosamente nel contesto spaziale.