

**Comune di VIGEVANO**

Provincia di Pavia

**RILIEVO URBANISTICO DELLA CITTÀ STORICA**

Via

A. Riberia
strada pubblica

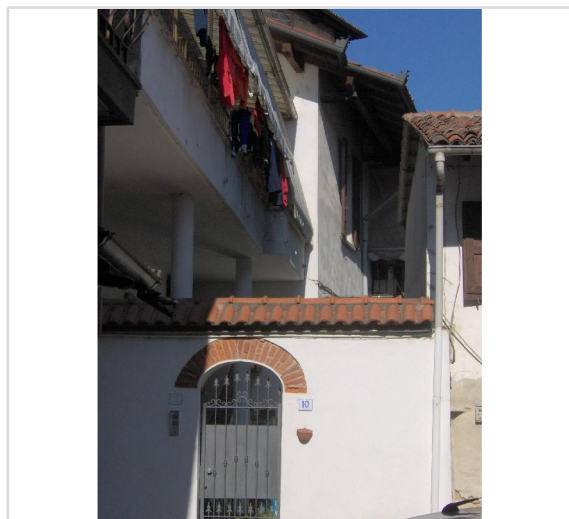
COMPARTO

DN°
civico

-

CODICE
IDENTIFICATIVO**36**

Inquadramento territoriale con cono di visuale fotografico



foto

**GIUDIZIO COMPLESSIVO**

L'edificio esprime una discreta qualità architettonica, è ottimamente mantenuto e non presenta particolari elementi di pregio.

Si affaccia in una corte di media qualità e il dialogo tra l'edificio e lo spazio circostante risulta buono.

SPAZIO COSTRUITO**Tipologia edilizia** edificio a schiera**Epoca di costruzione** moderno**Altezza** 2 piani - 9 metri**Stato di conservazione** ottimo
ristrutturato**Funzione prevalente dell'edificio** residenziale**Funzione prevalente ai piani** PT
1 residenziale
residenziale**SPAZIO APERTO****Pertinenze** corte privata
senza parcheggio**Permeabilità del suolo** scarsa
cemento**Consistenza del verde** nulla**Consistenza della vegetazione** nulla**SPAZIO DI RELAZIONE****Strada** ristrutturata
carrabile
pavimentata
senza marciapiede**Illuminazione** ottima
di recente costruzione**Impianti tecnologici** assenti