



Comune di VIGEVANO

Provincia di Pavia



RILIEVO URBANISTICO DELLA CITTÀ STORICA

Via

del Terraggio
strada pubblica

COMPARTO

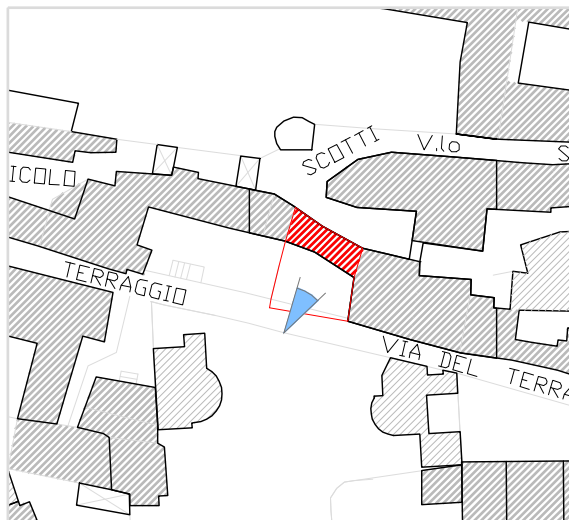
F

N°
civico

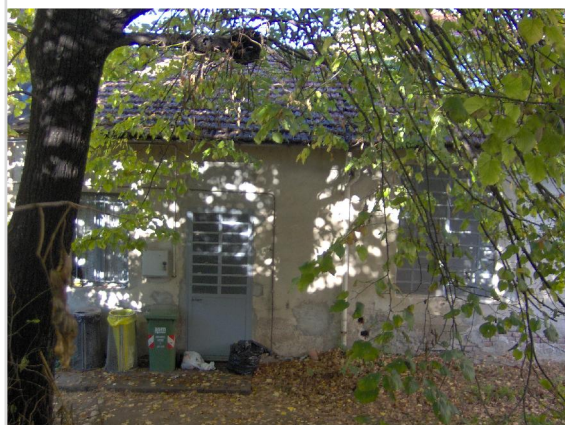
-

CODICE
IDENTIFICATIVO

13



Inquadramento territoriale con cono di visuale fotografico



foto

SPAZIO COSTRUITO

Tipologia edilizia edificio isolato

Epoca di costruzione moderno

Altezza 1 piano - 3 metri

Stato di conservazione scadente
non ristrutturato

Funzione prevalente dell'edificio ricovero attrezzi

Funzione prevalente ai piani PT ricovero attrezzi

SPAZIO APERTO

Pertinenze corte privata
con parcheggio

Permeabilità del suolo elevata
terra battuta

Consistenza del verde nulla

Consistenza della vegetazione media

SPAZIO DI RELAZIONE

Strada ristrutturata
carrabile
pavimentata a ciottoli
senza marciapiede

Illuminazione buona
di recente costruzione

Impianti tecnologici assenti



GIUDIZIO COMPLESSIVO

L'edificio è di buona qualità, mantenuto bene e non presenta elementi pregio particolare.
Il suo dialogo con lo spazio aperto è buono.