

**Comune di VIGEVANO**

Provincia di Pavia

**RILIEVO URBANISTICO DELLA CITTÀ STORICA**

Via

**A. Dante**  
strada pubblica

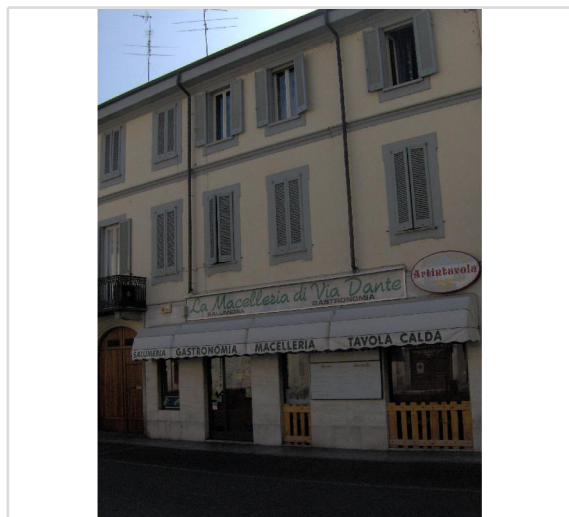
COMPARTO

**J**N°  
civico

-

CODICE  
IDENTIFICATIVO**21**

Inquadramento territoriale con cono di visuale fotografico



foto

**SPAZIO COSTRUITO****Tipologia edilizia** edificio a corte**Epoca di costruzione** ottocento**Altezza** 3 piani - 9 metri**Stato di conservazione** ottimo  
ristrutturato**Funzione prevalente  
dell'edificio** residenziale**Funzione prevalente  
ai piani** PT  
1-2 commerciale  
residenziale**SPAZIO APERTO****Pertinenze** corte privata  
senza parcheggio**Permeabilità del suolo** non visibile**Consistenza del verde** nulla**Consistenza della  
vegetazione** nulla**SPAZIO DI RELAZIONE****Strada** ristrutturata  
carrabile  
asfaltata  
senza marciapiede**Illuminazione** buona  
di recente costruzione**Impianti tecnologici** assenti**GIUDIZIO COMPLESSIVO**

L'edificio esprime una buona qualità architettonica, è mantenuto ottimamente e pur non presentando particolari elementi di pregio ha nel suo buon inserimento nel contesto spaziale uno dei suoi punti di forza.