



Comune di VIGEVANO
Provincia di Pavia



RILIEVO URBANISTICO DELLA CITTÀ STORICA

Via

Caroli
strada pubblica

COMPARTO

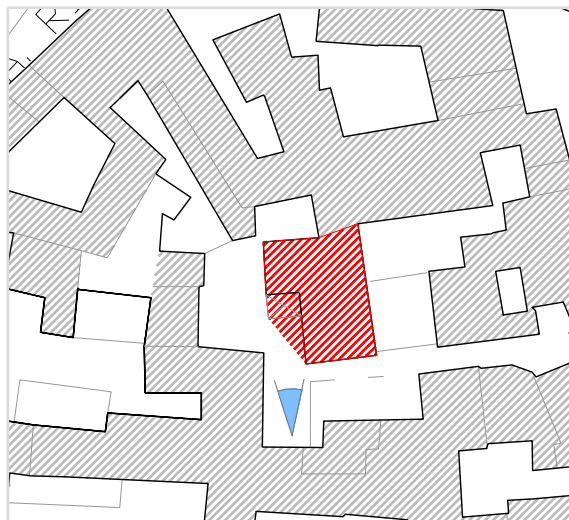
D

N°
civico

-

CODICE
IDENTIFICATIVO

10



Inquadramento territoriale con cono di visuale fotografico

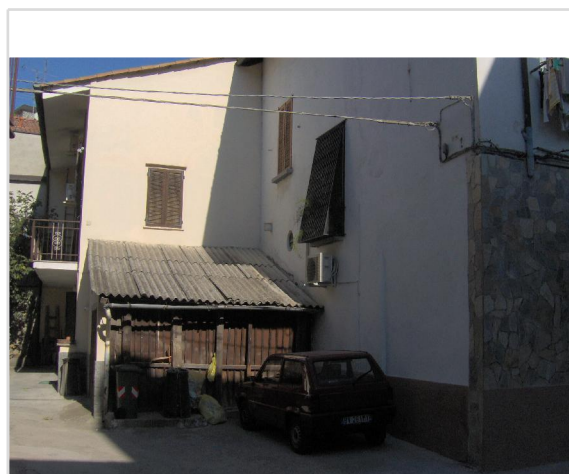


foto <http://local.live.com>

SPAZIO COSTRUITO

Tipologia edilizia edificio isolato

Epoca di costruzione moderno

Altezza 2 piani - 6 metri

Stato di conservazione ottimo
ristrutturato

Funzione prevalente dell'edificio residenziale

Funzione prevalente ai piani PT
1 residenziale
residenziale

SPAZIO APERTO

Pertinenze assenti

Permeabilità del suolo -

Consistenza del verde nulla

Consistenza della vegetazione nulla

GIUDIZIO COMPLESSIVO

L'edificio esprime una scarsa qualità architettonica, lo stato manutentivo è mediocre e sono presenti superfetazioni che intaccano la qualità dell'edificio.

La corte su cui l'edificio prospetta rispecchia la scarsa qualità dello spazio costruito.

SPAZIO DI RELAZIONE

Strada ristrutturata
carrabile
pavimentata
senza marciapiede

Illuminazione ottima
di recente costruzione

Impianti tecnologici assenti