

**Comune di VIGEVANO**

Provincia di Pavia

**RILIEVO URBANISTICO DELLA CITTÀ STORICA**

Via

Caroli
strada pubblica

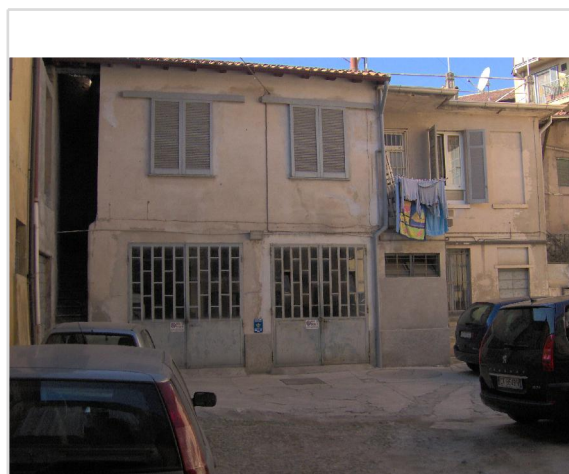
COMPARTO

DN°
civico

-

CODICE
IDENTIFICATIVO**3**

Inquadramento territoriale con cono di visuale fotografico

foto <http://local.live.com>**SPAZIO COSTRUITO****Tipologia edilizia** edificio isolato**Epoca di costruzione** moderno**Altezza** 2 piani - 6 metri**Stato di conservazione** mediocre
non ristrutturato**Funzione prevalente
dell'edificio** residenziale**Funzione prevalente
ai piani** PT
1 garage
residenziale**SPAZIO APERTO****Pertinenze** corte pubblica
con parcheggio**Permeabilità del suolo** media
ciotoli e terrabattuta**Consistenza del verde** nulla**Consistenza della
vegetazione** nulla**SPAZIO DI RELAZIONE****Strada** ristrutturata
carrabile
pavimentata
senza marciapiede**Illuminazione** ottima
di recente costruzione**Impianti tecnologici** assenti**GIUDIZIO COMPLESSIVO**

L'edificio esprime una scadente qualità architettonica, ha un cattivo stato di manutenzione ed è caratterizzato da elementi prospettici non pregiati.

La corte nella quale prospetta è uno spazio di medio pregio e l'edificio caratterizza maggiormente la condizione di mediocrità dello spazio.