



Comune di VIGEVANO

Provincia di Pavia



RILIEVO URBANISTICO DELLA CITTÀ STORICA

Via

Don L. Persani
strada pubblica

COMPARTO

E

N°
civico

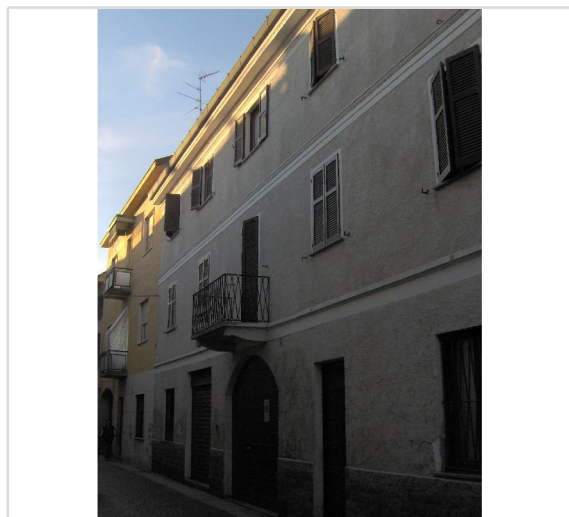
13

CODICE
IDENTIFICATIVO

15



Inquadramento territoriale con cono di visuale fotografico



foto



GIUDIZIO COMPLESSIVO

Semplice e senza decori l'edificio si accompagna a quelli adiacenti.

SPAZIO COSTRUITO

Tipologia edilizia edificio in linea

Epoca di costruzione ottocento

Altezza 3 piani - 8 metri

Stato di conservazione ottimo
ristrutturato

Funzione prevalente dell'edificio residenziale

Funzione prevalente ai piani PT 1-2 residenziale
residenziale

SPAZIO APERTO

Pertinenze assenti

Permeabilità del suolo -

Consistenza del verde nulla

Consistenza della vegetazione nulla

SPAZIO DI RELAZIONE

Strada ristrutturata
carrabile
pavimentata
senza marciapiede

Illuminazione buona
di recente costruzione

Impianti tecnologici assenti