

**Comune di VIGEVANO**

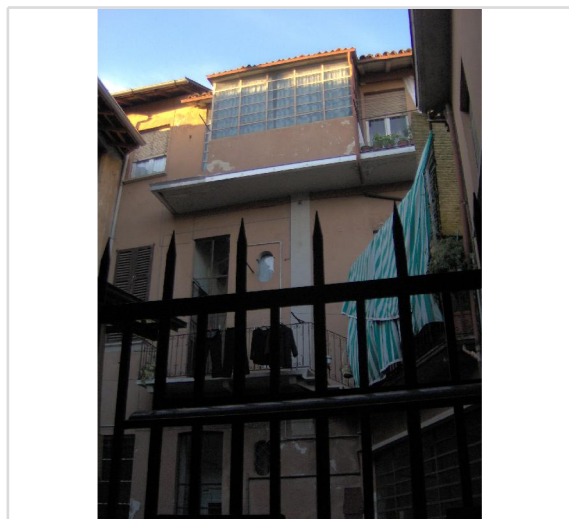
Provincia di Pavia

**RILIEVO URBANISTICO DELLA CITTÀ STORICA****Vicolo****Santa Tecla**
strada pubblica**COMPARTO****E****N°
civico**

-

**CODICE
IDENTIFICATIVO****21**

Inquadramento territoriale con cono di visuale fotografico



foto

**GIUDIZIO COMPLESSIVO**

L'edificio si sviluppa con profondità differenti e assembla corpi diversi apparendo poco uniforme e neppure in buone condizioni.

SPAZIO COSTRUITO**Tipologia edilizia** edificio a corte**Epoca di costruzione** moderno**Altezza** 3 piani - 9 metri**Stato di conservazione** mediocre
non ristrutturato**Funzione prevalente
dell'edificio** residenziale**Funzione prevalente
ai piani** PT
1-2 garage
residenziale**SPAZIO APERTO****Pertinenze** corte privata
con parcheggio**Permeabilità del suolo** scarsa
cemento**Consistenza del verde** nulla**Consistenza della
vegetazione** nulla**SPAZIO DI RELAZIONE****Strada** non ristrutturata
carrabile
asfaltata
senza marciapiede**Illuminazione** assente**Impianti tecnologici** assenti