

**Comune di VIGEVANO**

Provincia di Pavia

**RILIEVO URBANISTICO DELLA CITTÀ STORICA**

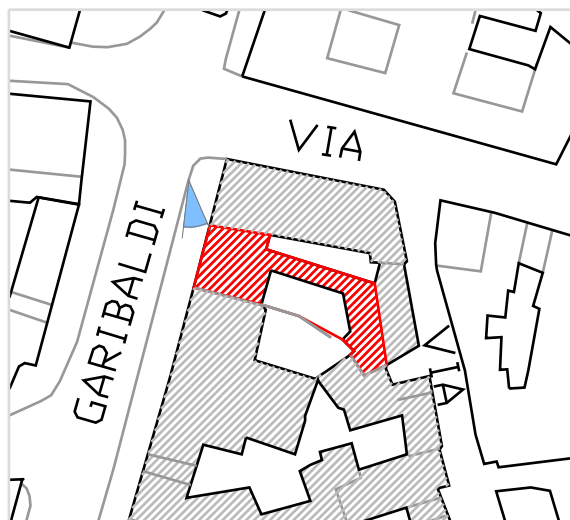
Corso

G. Garibaldi
strada pubblica

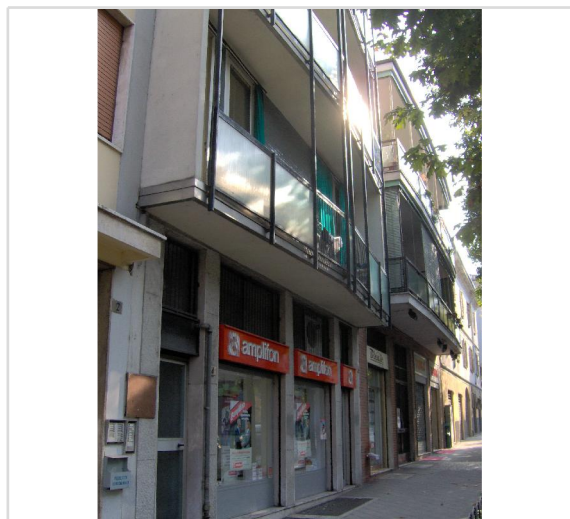
COMPARTO

KN°
civico

4/6

CODICE
IDENTIFICATIVO**17**

Inquadramento territoriale con cono di visuale fotografico



foto

SPAZIO COSTRUITO**Tipologia edilizia** palazzo**Epoca di costruzione** moderno**Altezza** 4 piani - 12 metri**Stato di conservazione** buono
non ristrutturato**Funzione prevalente
dell'edificio** residenziale**Funzione prevalente
ai piani** PT
1-2-3 commerciale
residenziale**SPAZIO APERTO****Pertinenze** corte privata
con parcheggio**Permeabilità del suolo** scarsa
lastricato**Consistenza del verde** nulla**Consistenza della
vegetazione** nulla**SPAZIO DI RELAZIONE****Strada** ristrutturata
carrabile
pavimentata e alberata
con marciapiede**Illuminazione** buona
di recente costruzione**Impianti tecnologici** assenti**GIUDIZIO COMPLESSIVO**

L'edificio risulta dissonante rispetto a quelli solitamente rilevati nel centro, ma la zona in cui si inserisce è più di altre caratterizzata da immobili simili a quello in questione.