

NUOVA MENSA SCUOLA PRIMARIA "ANNA BOTTO"



INQUADRAMENTO TERRITORIALE

La scuola è situata in Via Santa Maria, 56



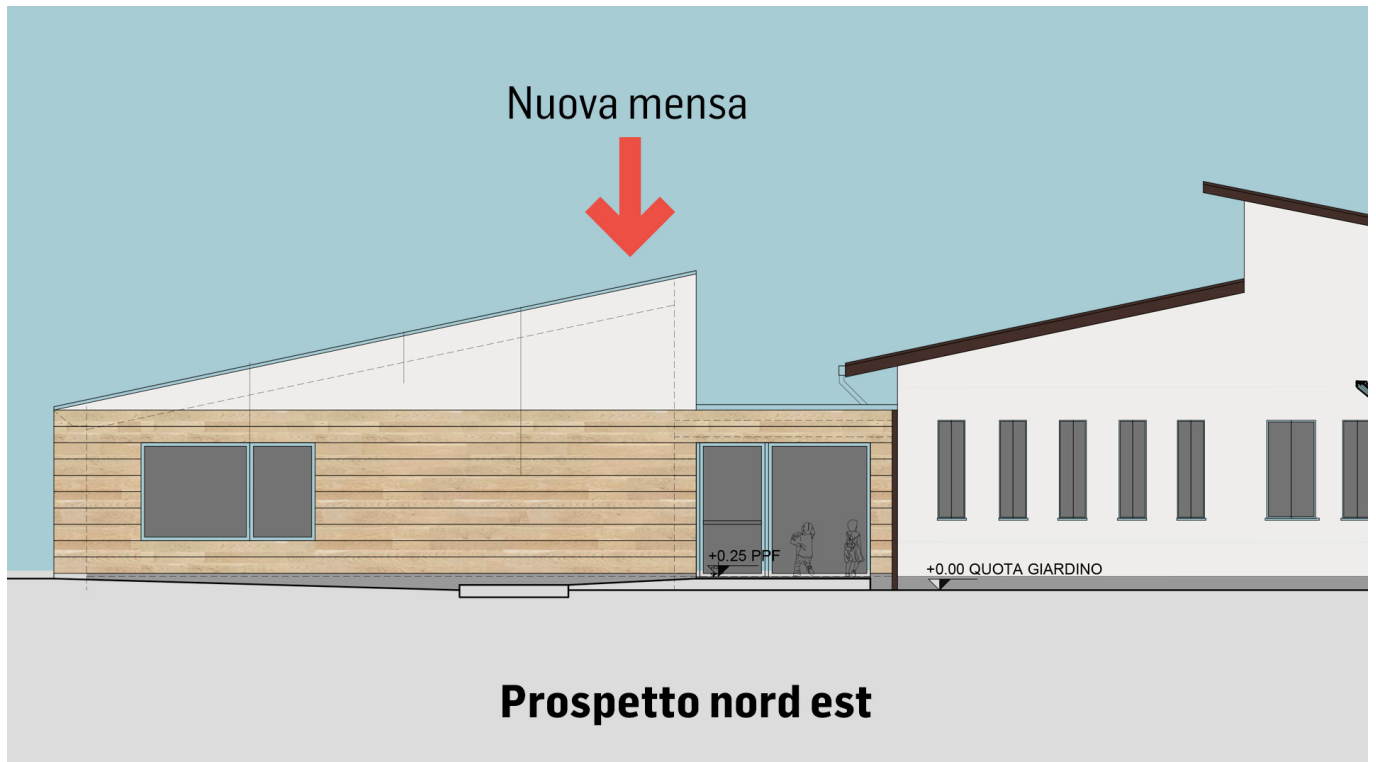
Vista da est

COSA PREVEDE IL PROGETTO

L'intervento prevede la **demolizione dell'attuale corpo** che ospita il refettorio e gli spazi di servizio e la costruzione di **un nuovo edificio adibito a mensa scolastica** con servizi annessi. La necessità principale è quella di realizzare **un'integrazione completa tra scuola e la nuova mensa** per permettere ai bambini di utilizzare il nuovo spazio senza uscire all'aperto come avviene attualmente



Posizionamento nuova mensa



DESCRIZIONE INTERVENTO

Il nuovo edificio viene collocato in aderenza alla scuola primaria, appoggiandosi al fabbricato esistente in corrispondenza del nucleo aule: in questo modo, l'attuale spazio aperto tra l'aula 13 e il blocco servizi si trasforma in **un patio a verde, aperto verso il giardino** prospiciente il corpo di collegamento tra i tre blocchi che compongono l'edificio.



Vista dall'ingresso della scuola

L'elemento di collegamento che ospita il disimpegno e il nucleo servizi igienici per i bambini è pensato come una "cerniera" bassa con tetto piano. Il locale mensa ha invece una sezione con pendenza asimmetrica a unica falda, come tutte le coperture degli edifici originali, e una sezione più ampia di altezza media di 3.8 metri.



Vista dal patio tra la scuola e nuova mensa

L'immagine del nuovo edificio riprende le scelte adottate per l'ampliamento del 2019:

- il rivestimento esterno per la porzione bassa è pensato in gres porcellanato effetto legno;
- la parte emergente triangolare del locale mensa è in intonaco color sabbia come i tre corpi originali;

- i serramenti saranno in alluminio elettrocolorato a taglio termico colore bianco sono coerenti con quelli realizzati nell'ampliamento;
- la copertura inclinata del locale mensa è in lamiera di alluminio con sistema tipo Riverclack, colore rosso mattone.

Ammontare dell'investimento: € 660.000

Progetto: Buscaglia Associati Corso della Repubblica, 19 Vigevano



**Finanziato
dall'Unione europea**
NextGenerationEU



*Ministero dell'Istruzione,
dell'Università e della Ricerca*