



Comune di VIGEVANO

Provincia di Pavia



RILIEVO URBANISTICO DELLA CITTÀ STORICA

Via

S. Del Pozzo
strada pubblica

COMPARTO

M

N°
civico

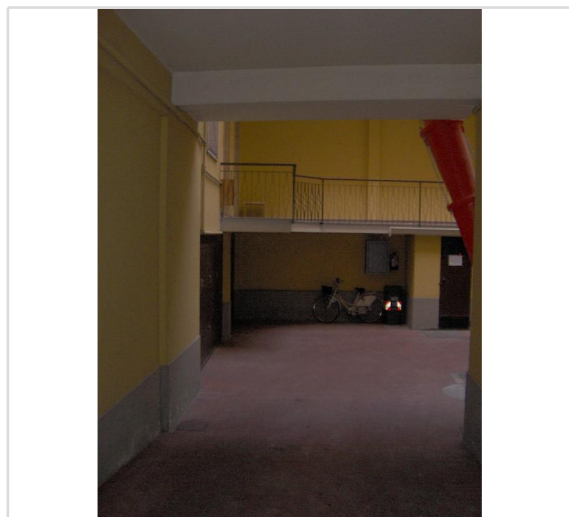
-

CODICE
IDENTIFICATIVO

31



Inquadramento territoriale con cono di visuale fotografico



foto



GIUDIZIO COMPLESSIVO

Edificio di buona qualità, mantenuto ottimamente.
La corte in cui prospetta è ben tenuta e di buona qualità.

SPAZIO COSTRUITO

Tipologia edilizia edificio a corte

Epoca di costruzione moderno

Altezza 3 piani - 9 metri

Stato di conservazione ottimo
ristrutturato

Funzione prevalente dell'edificio residenziale

Funzione prevalente ai piani PT
1-2 residenziale
residenziale

SPAZIO APERTO

Pertinenze corte privata
con parcheggio

Permeabilità del suolo scarsa
asfalto

Consistenza del verde nulla

Consistenza della vegetazione nulla

SPAZIO DI RELAZIONE

Strada ristrutturata
carrabile
pavimentata
senza marciapiede

Illuminazione buona
di recente costruzione

Impianti tecnologici assenti