



Comune di VIGEVANO

Provincia di Pavia



RILIEVO URBANISTICO DELLA CITTÀ STORICA

Corso

Vittorio Emanuele II
strada pubblica

COMPARTO

N

N°
civico

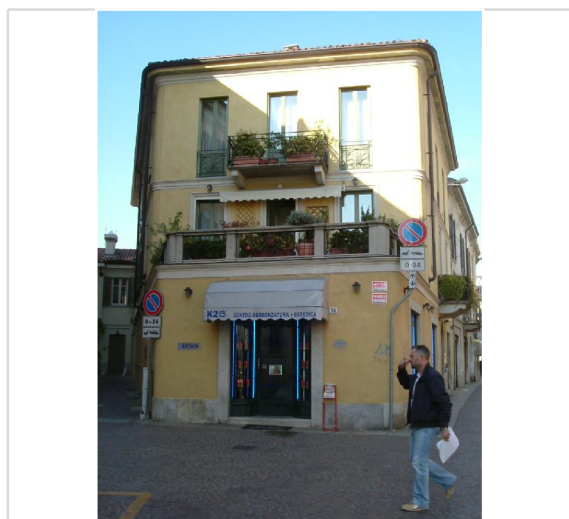
78

CODICE
IDENTIFICATIVO

45



Inquadramento territoriale con cono di visuale fotografico



foto

SPAZIO COSTRUITO

Tipologia edilizia palazzo

Epoca di costruzione moderno

Altezza 3 piani - 10 metri

Stato di conservazione ottimo
ristrutturato

Funzione prevalente dell'edificio residenziale

Funzione prevalente ai piani PT
1-2 commerciale
residenziale

SPAZIO APERTO

Pertinenze assente

Permeabilità del suolo -

Consistenza del verde nulla

Consistenza della vegetazione nulla

SPAZIO DI RELAZIONE

Strada ristrutturata
carrabile
pavimentata
senza marciapiede

Illuminazione ottima
di recente costruzione

Impianti tecnologici assenti



GIUDIZIO COMPLESSIVO

Il palazzo ha la funzione di rendere continuo l'edificato nonostante l'inizio di vicolo mercalli che crea uno slargo irregolare in Corso Vittorio Emanuele II.