



**Comune di VIGEVANO**

Provincia di Pavia



**RILIEVO URBANISTICO DELLA CITTÀ STORICA**

Via

**Madonna del Carmine**  
strada pubblica

COMPARTO

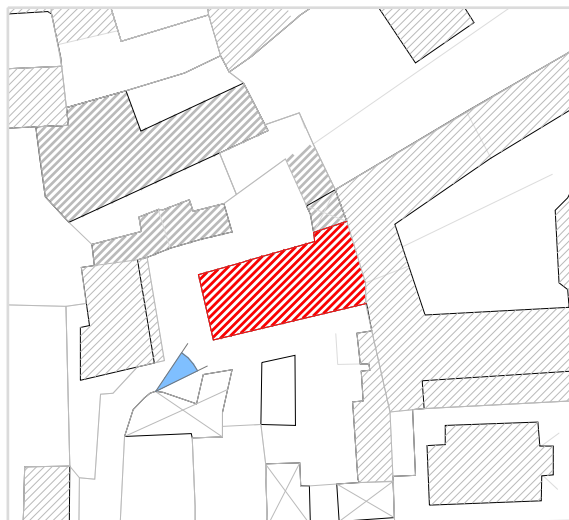
**S**

N°  
civico

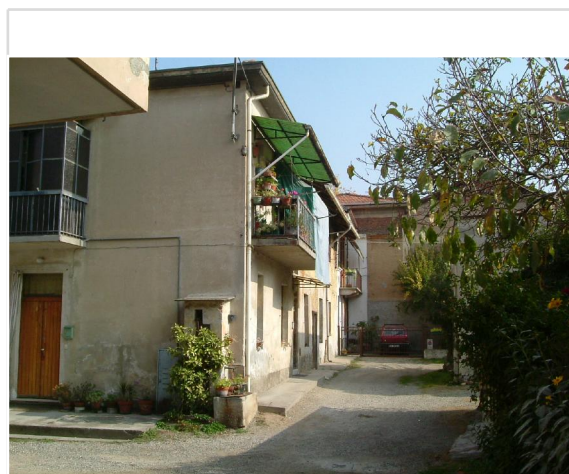
-

CODICE  
IDENTIFICATIVO

**9**



Inquadramento territoriale con cono di visuale fotografico



foto

## SPAZIO COSTRUITO

**Tipologia edilizia** edificio in linea

**Epoca di costruzione** moderne

**Altezza** 2 piani - 6 metri

**Stato di conservazione** scadente  
ristrutturato

**Funzione prevalente dell'edificio** residenziale

**Funzione prevalente ai piani** PT  
1 residenziale  
residenziale

## SPAZIO APERTO

**Pertinenze** assente

**Permeabilità del suolo** -

**Consistenza del verde** nulla

**Consistenza della vegetazione** nulla

## GIUDIZIO COMPLESSIVO

L'edificio sorge all'interno dell'isolato, caratterizzato da poca omogeneità tipologica, mediocre qualità del mantenimento e disordine organizzativo.

## SPAZIO DI RELAZIONE

**Strada** non ristrutturata  
carrabile  
sterrata  
senza marciapiede

**Illuminazione** buona  
di recente costruzione

**Impianti tecnologici** assenti