



Comune di VIGEVANO

Provincia di Pavia



RILIEVO URBANISTICO DELLA CITTÀ STORICA

Via

del convento
strada pubblica

COMPARTO

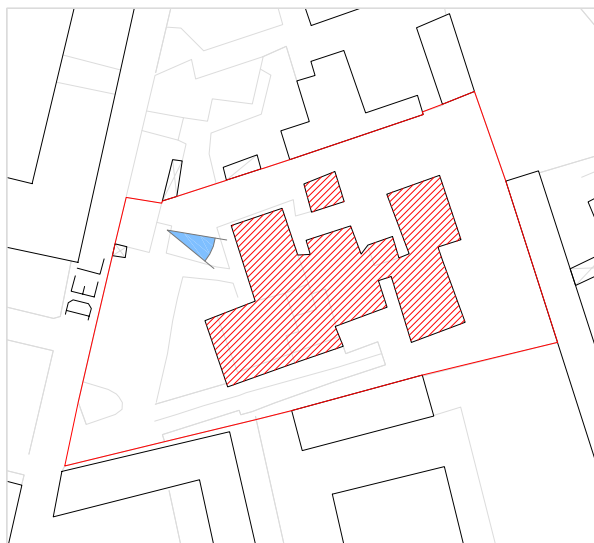
T

N°
civico

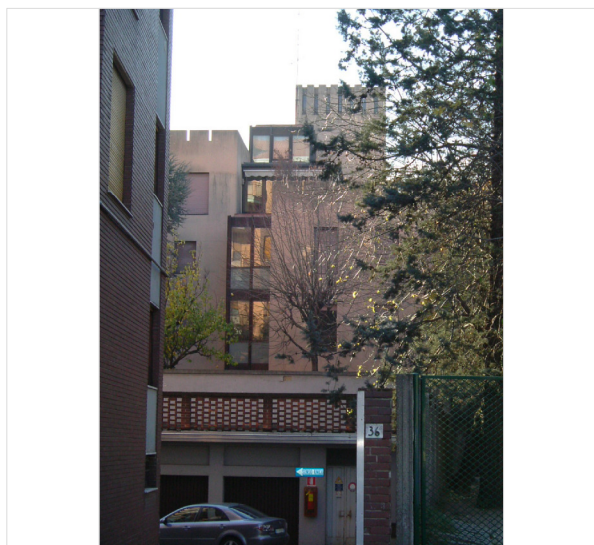
-

CODICE
IDENTIFICATIVO

8



Inquadramento territoriale con cono di visuale fotografico



foto



GIUDIZIO COMPLESSIVO

L'edificio ha una forte caratterizzazione architettonica. Il suo inserimento nel contesto spaziale è discreto.

SPAZIO COSTRUITO

Tipologia edilizia palazzo

Epoca di costruzione moderno

Altezza 4 piani - 15 metri

Stato di conservazione ottimo
non ristrutturato

Funzione prevalente dell'edificio residenziale

Funzione prevalente ai piani PT 1-2 residenziale
residenziale

SPAZIO APERTO

Pertinenze giardino
con parcheggio

Permeabilità del suolo elevata
erba

Consistenza del verde media

Consistenza della vegetazione media

SPAZIO DI RELAZIONE

Strada ristrutturata
carrabile
asfaltata
con marciapiede

Illuminazione ottima
di recente costruzione

Impianti tecnologici assenti