



Comune di VIGEVANO

Provincia di Pavia

RILIEVO URBANISTICO DELLA CITTÀ STORICA

Corso

Milano
strada pubblica

COMPARTO

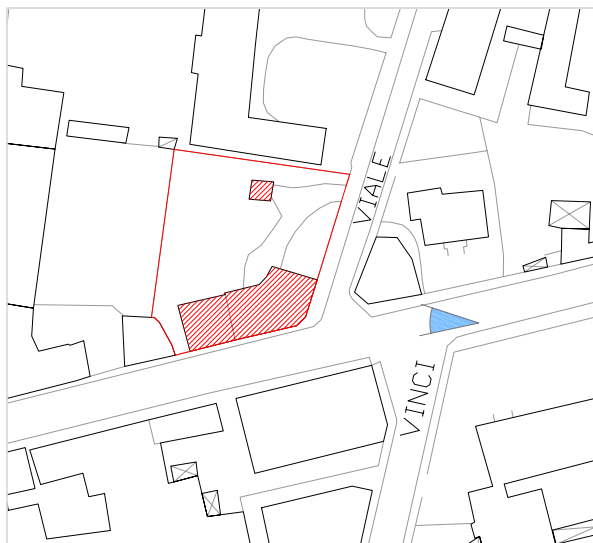
U

N°
civico

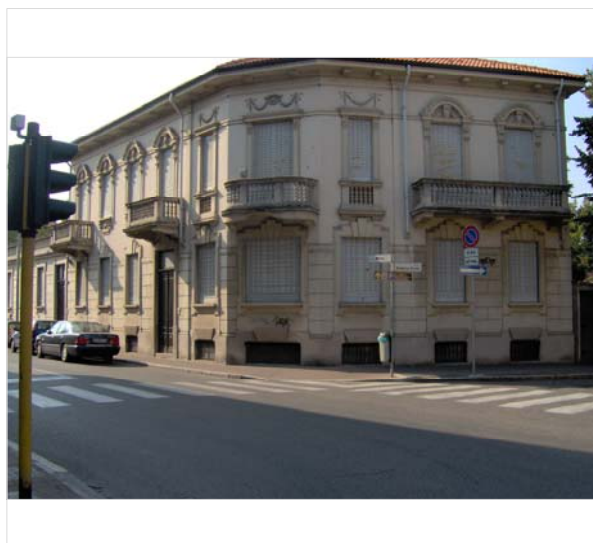
22

CODICE
IDENTIFICATIVO

13



Inquadramento territoriale con cono di visuale fotografico



foto



GIUDIZIO COMPLESSIVO

L'edificio risulta conservato molto bene e inserito ottimamente nell'isolato.

SPAZIO COSTRUITO

Tipologia edilizia	edificio in linea	
Epoca di costruzione	ottocento	
Altezza	2 piani - 8 metri	
Stato di conservazione	ottimo ristrutturato	
Funzione prevalente dell'edificio	residenziale	
Funzione prevalente ai piani	PT 1	residenziale residenziale

SPAZIO APERTO

Pertinenze	giardino con parcheggio	
Permeabilità del suolo	elevata erba	
Consistenza del verde	elevata	
Consistenza della vegetazione	elevata	

SPAZIO DI RELAZIONE

Strada	ristrutturata carrabile asfaltata con marciapiede	
Illuminazione	ottima di recente costruzione	
Impianti tecnologici	assenti	