



Comune di VIGEVANO

Provincia di Pavia



RILIEVO URBANISTICO DELLA CITTÀ STORICA

Via

del Mulini
strada pubblica

COMPARTO

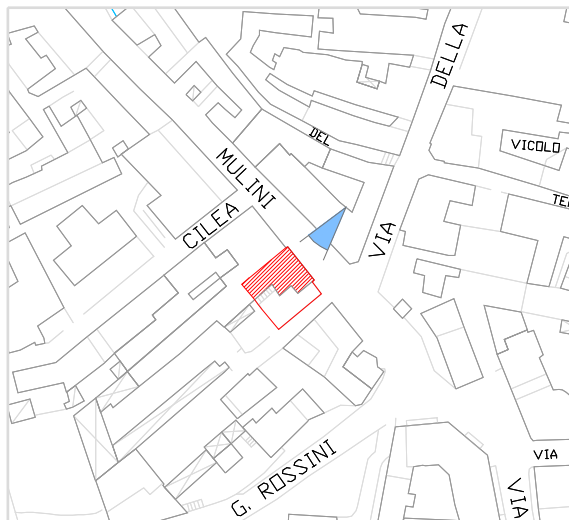
V

N°
civico

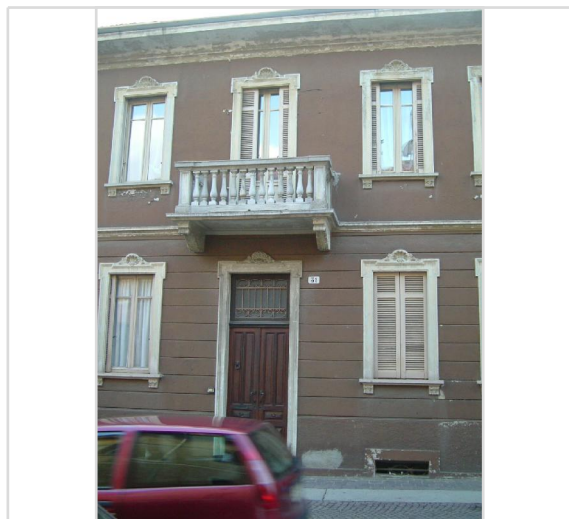
31

CODICE
IDENTIFICATIVO

27



Inquadramento territoriale con cono di visuale fotografico



foto

SPAZIO COSTRUITO

Tipologia edilizia edificio in linea

Epoca di costruzione ottocento

Altezza 2 piani - 6 metri

Stato di conservazione buono
ristrutturato

**Funzione prevalente
dell'edificio** residenziale

**Funzione prevalente
ai piani** PT
1 residenziale
residenziale

SPAZIO APERTO

Pertinenze giardino
con parcheggio

Permeabilità del suolo elevata
erba

Consistenza del verde elevata

**Consistenza della
vegetazione** media

GIUDIZIO COMPLESSIVO

Edificio in linea, appena fuori la città muraria, che richiama, comunque, come stile ed epoca gli edifici del centro storico.

SPAZIO DI RELAZIONE

Strada ristrutturata
carrabile
pavimentata
con marciapiede

Illuminazione buona
di recente costruzione

Impianti tecnologici assenti