



**Comune di VIGEVANO**

Provincia di Pavia

**RILIEVO URBANISTICO DELLA CITTÀ STORICA**

Via

**Torino**  
strada pubblica

COMPARTO

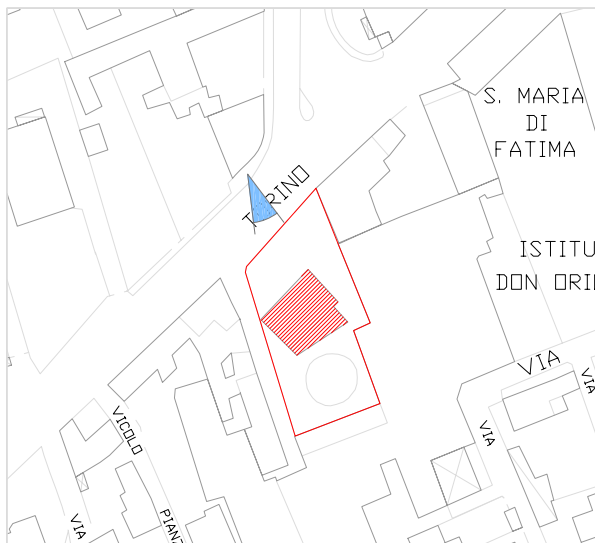
**V**

N°  
civico

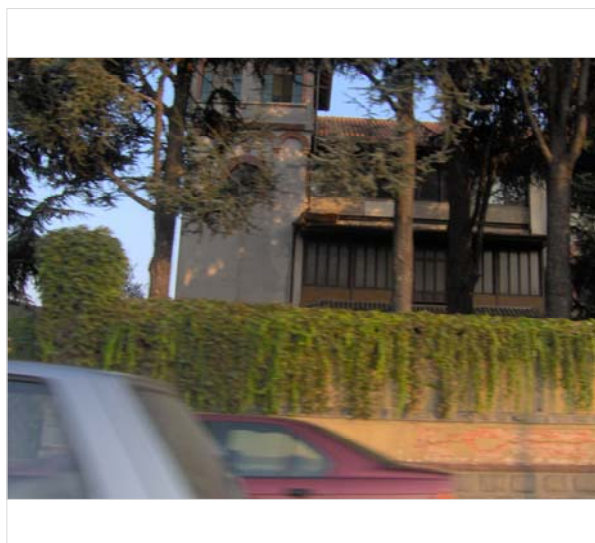
**44**

CODICE  
IDENTIFICATIVO

**38**



Inquadramento territoriale con cono di visuale fotografico



foto



## GIUDIZIO COMPLESSIVO

L'edificio presenta la torre tipica delle ville di Vigevano. Il suo stato conservativo è ottimo e presenta una pertinenza molto ricca di verde.

Il contesto nel quale l'edificio si trova presenta caratteristiche piuttosto dissimili, se non fosse per l'adiacente e simile edificio V37.

## SPAZIO COSTRUITO

*Tipologia edilizia* villa urbana

*Epoca di costruzione* ottocento

*Altezza* 4 piani - 12 metri

*Stato di conservazione* ottimo  
ristrutturato

*Funzione prevalente dell'edificio* residenziale

*Funzione prevalente ai piani* PT  
1 residenziale  
residenziale

## SPAZIO APERTO

*Pertinenze* giardino  
con parcheggio

*Permeabilità del suolo* elevata  
erba

*Consistenza del verde* elevata

*Consistenza della vegetazione* elevata

## SPAZIO DI RELAZIONE

*Strada* ristrutturata  
carrabile  
asfaltata  
con marciapiede

*Illuminazione* buona  
di recente costruzione

*Impianti tecnologici* assenti