

**Comune di VIGEVANO**

Provincia di Pavia

**RILIEVO URBANISTICO DELLA CITTÀ STORICA**

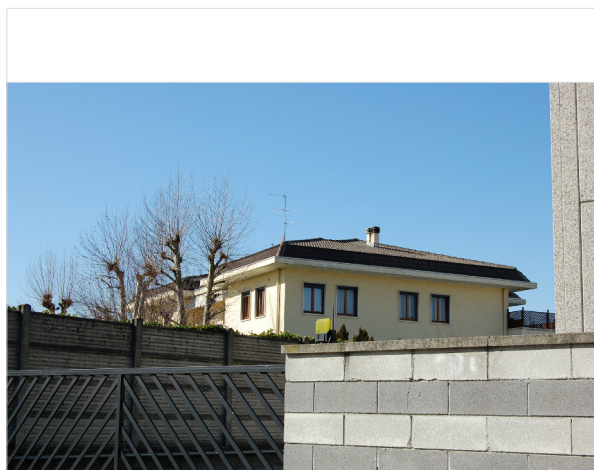
Corso

Torino
strada pubblica

COMPARTO

VN°
civico**89**CODICE
IDENTIFICATIVO**77**

Inquadramento territoriale con cono di visuale fotografico



foto

**GIUDIZIO COMPLESSIVO**

L'edificio esprime bassa qualità architettonica, è in ottimo stato di manutenzione. L'elevata qualità dell'immobile deriva dalla presenza di un ampio giardino.

**SPAZIO DI RELAZIONE**

Strada	non ristrutturata	
	carrabile	
	asfaltata	
	senza marciapiede	
Illuminazione	buona	
	di antica costruzione	
Impianti tecnologici	assenti	

**SPAZIO COSTRUITO**

Tipologia edilizia	villa urbana	
Epoca di costruzione	moderno	
Altezza	2 piani - 6 metri	
Stato di conservazione	ottimo	
	non ristrutturato	
Funzione prevalente dell'edificio	residenziale	
Funzione prevalente ai piani	PT	residenziale
	1	residenziale

**SPAZIO APERTO**

Pertinenze	giardino	
	con parcheggio	
Permeabilità del suolo	elevata	
	erba/lastricato	
Consistenza del verde	elevata	
Consistenza della vegetazione	media	