

**Comune di VIGEVANO**

Provincia di Pavia

**RILIEVO URBANISTICO DELLA CITTÀ STORICA**

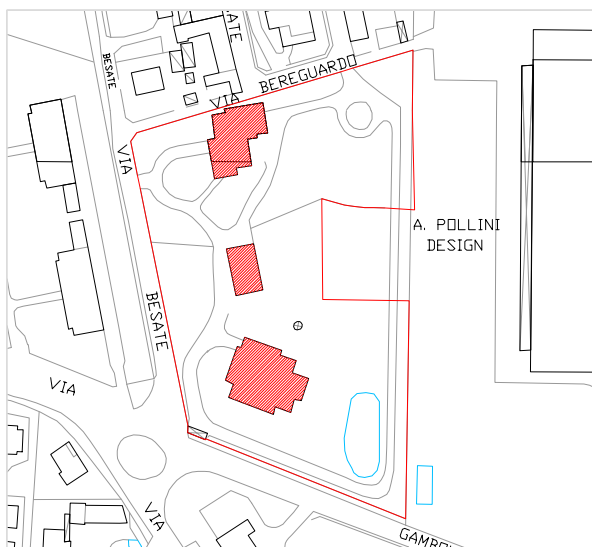
Viale

Besate
strada privata

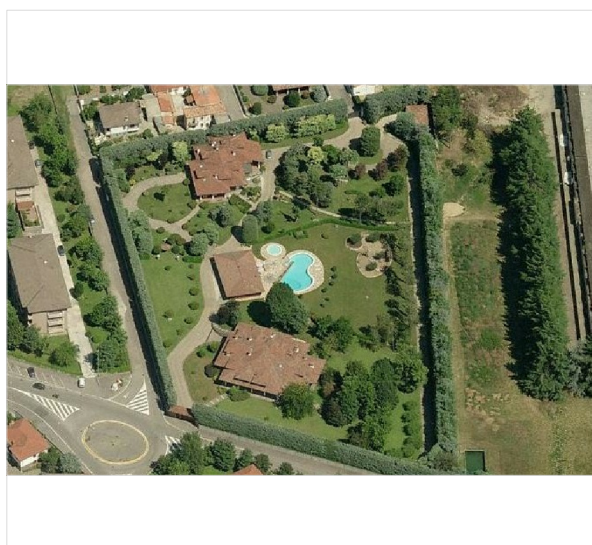
COMPARTO

ZN°
civico

-

CODICE
IDENTIFICATIVO**27**

Inquadramento territoriale



veduta aerea

SPAZIO COSTRUITO**Tipologia edilizia** villa urbana**Epoca di costruzione** moderno**Altezza** 2 piani - 8 metri**Stato di conservazione** ottimo
non ristrutturato**Funzione prevalente
dell'edificio** residenziale**Funzione prevalente
ai piani** PT 1 residenziale
residenziale**SPAZIO APERTO****Pertinenze** giardino
con parcheggio**Permeabilità del suolo** elevata
erba/asfalto**Consistenza del verde** elevata**Consistenza della
vegetazione** elevata**GIUDIZIO COMPLESSIVO**

Gli edifici esprimono un buon valore architettonico. Il contesto di spazio aperto in cui si inseriscono è di pregio seppur, tale spazio, non può relazionarsi con il contesto circostante essendo completamente inaccessibile. L'accesso a tali fabbricati avviene attraverso una strada privata assolutamente disastata e con scarsa manutenzione. L'espressione di qualità dello spazio interno alla proprietà pertanto non trova dialogo con la città contermina esistente.

SPAZIO DI RELAZIONE**Strada** carrabile
sterrata non ristrutturata
senza marciapiede**Illuminazione** buona
di vecchia costruzione**Impianti tecnologici** assenti