

COMUNE DI VIGEVANO
Provincia di Pavia

INDAGINE GEOLOGICA A SUPPORTO
DELLA VARIANTE GENERALE
AL VIGENTE PRG

GENNAIO 2000

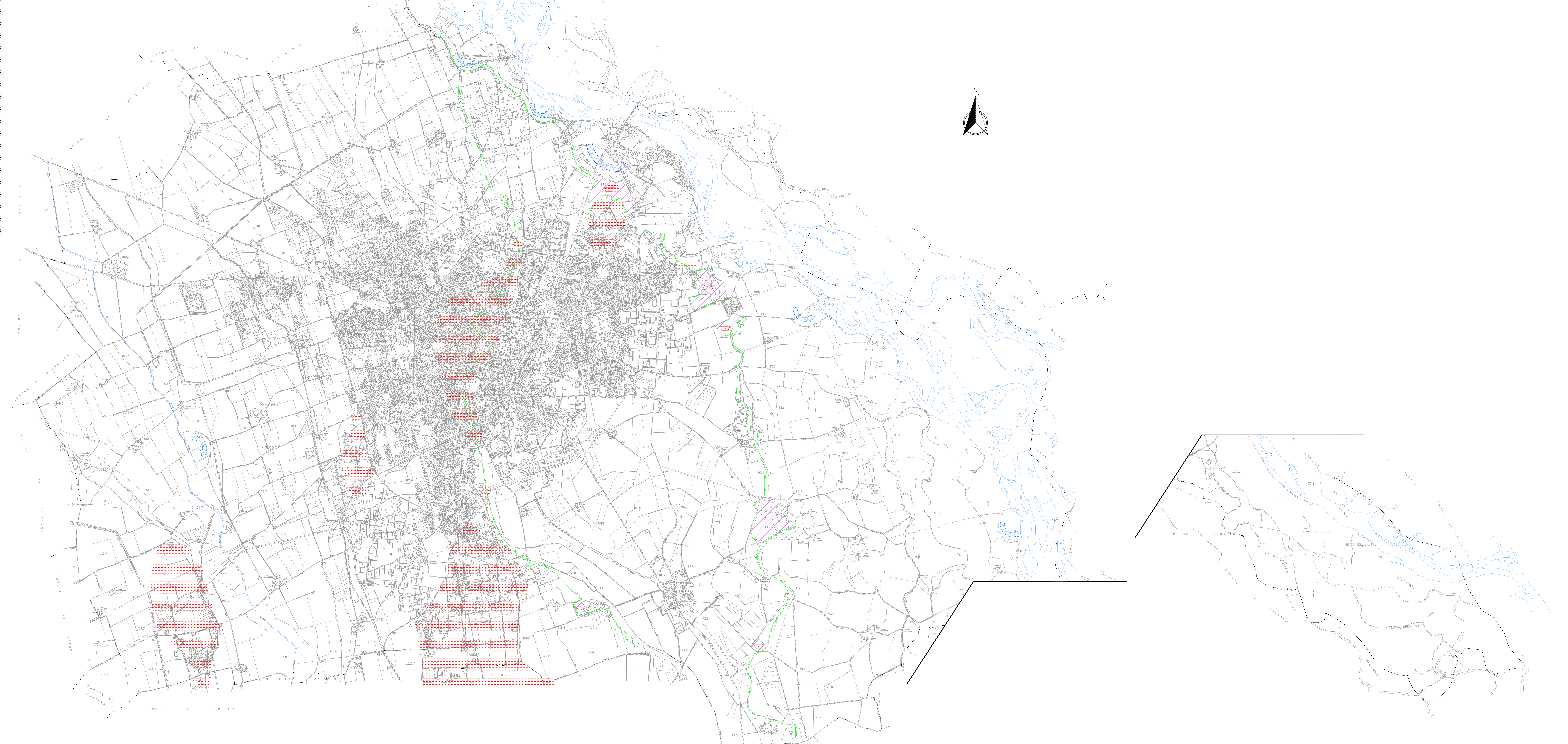
scala 1:10000

Tav. 1

o cura di:

Studio di GEOLOGIA E GEORISICA
Dr. U. Ragni - Dr. G. Bonfigliore - Dr. M. Faroni
20190 - MILANO - Via A. Modicchi, 27 - Tel. 02.29406460 - Fax 02.20409476

con la collaborazione del Dr. S. Storzi



- Principali corsi d'acqua naturali
- Paleomeandro
- Olio superiore di scarpata fluviale intensamente antropizzata
- Doppio testinoni eredi di un antico terrazzo produttivo, di natura prevalentemente spissosa, intensamente modificati dalle attività umane
- Area di cava o di ex-cava
- Cava attiva
- Cava non attiva

