

**Comune di VIGEVANO**

Provincia di Pavia

**RILIEVO URBANISTICO DELLA CITTÀ STORICA**

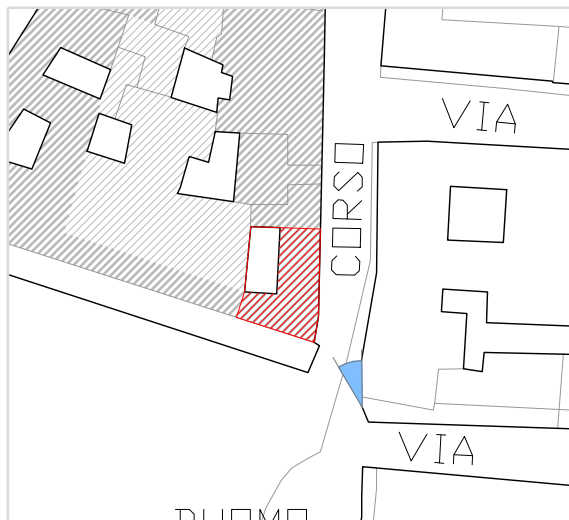
Corso

Vittorio Emanuele II
strada pubblica

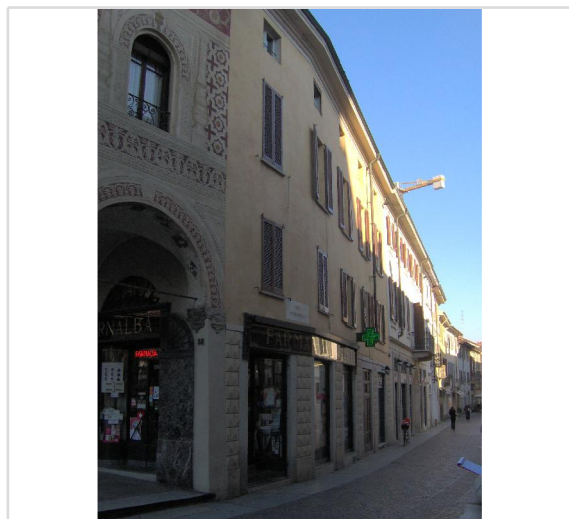
COMPARTO

AN°
civico

4/6

CODICE
IDENTIFICATIVO**1**

Inquadramento territoriale con cono di visuale fotografico



foto

SPAZIO COSTRUITO**Tipologia edilizia** edificio in linea**Epoca di costruzione** ottocento**Altezza** 4 piani - 10 metri**Stato di conservazione** ottimo
ristrutturato**Funzione prevalente
dell'edificio** residenziale**Funzione prevalente
ai piani** PT
1-2-3 commerciale
residenziale**SPAZIO APERTO****Pertinenze** corte privata
senza parcheggio**Permeabilità del suolo** non visibile**Consistenza del verde** nulla**Consistenza della
vegetazione** nulla**SPAZIO DI RELAZIONE****Strada** ristrutturata
carrabile
pavimentata
senza marciapiede**Illuminazione** ottima
di recente costruzione**Impianti tecnologici** assenti**GIUDIZIO COMPLESSIVO**

L'edificio è ottimamente mantenuto, non presenta particolari elementi di decoro pur essendo pregiato.
Lo spazio in cui è inserito è di assoluto pregio e l'edificio dialoga bene con il contesto.