

**Comune di VIGEVANO**

Provincia di Pavia

**RILIEVO URBANISTICO DELLA CITTÀ STORICA**

Corso

Vittorio Emanuele II
strada pubblica

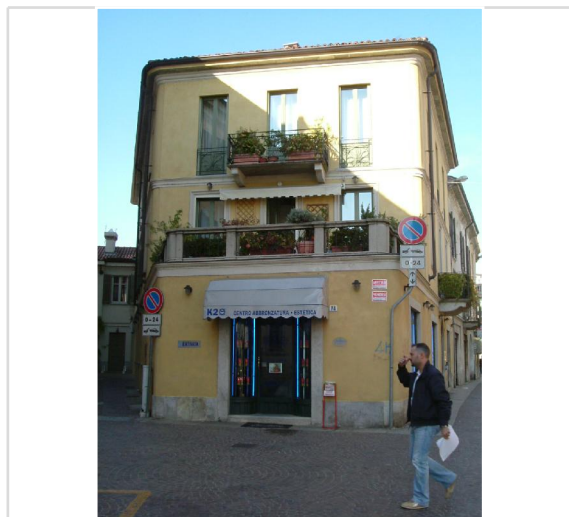
COMPARTO

NN°
civico

78

CODICE
IDENTIFICATIVO**45**

Inquadramento territoriale con cono di visuale fotografico



foto

**GIUDIZIO COMPLESSIVO**

Il palazzo ha la funzione di rendere continuo l'edificato nonostante l'inizio di vicolo mercalli che crea uno slargo irregolare in Corso Vittorio Emanuele II.

SPAZIO COSTRUITO**Tipologia edilizia** palazzo**Epoca di costruzione** moderno**Altezza** 3 piani - 10 metri**Stato di conservazione** ottimo
ristrutturato**Funzione prevalente dell'edificio** residenziale**Funzione prevalente ai piani** PT
1-2 commerciale
residenziale**SPAZIO APERTO****Pertinenze** assente**Permeabilità del suolo** -**Consistenza del verde** nulla**Consistenza della vegetazione** nulla**SPAZIO DI RELAZIONE****Strada** ristrutturata
carrabile
pavimentata
senza marciapiede**Illuminazione** ottima
di recente costruzione**Impianti tecnologici** assenti