

**Comune di VIGEVANO**

Provincia di Pavia

**RILIEVO URBANISTICO DELLA CITTÀ STORICA**

Via

Madonna del Carmine
strada pubblica

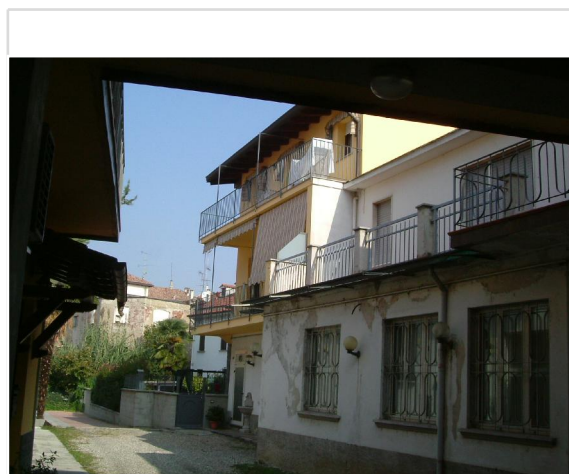
COMPARTO

SN°
civico

15

CODICE
IDENTIFICATIVO**13**

Inquadramento territoriale con cono di visuale fotografico



foto

SPAZIO COSTRUITO**Tipologia edilizia** edificio in linea**Epoca di costruzione** moderno**Altezza** 3 piani - 9 metri**Stato di conservazione** ottimo
ristrutturato**Funzione prevalente
dell'edificio** residenziale**Funzione prevalente
ai piani** PT
1-2 residenziale
residenziale**SPAZIO APERTO****Pertinenze** giardino**Permeabilità del suolo** media
ghiaia**Consistenza del verde** scarsa**Consistenza della
vegetazione** scarsa**SPAZIO DI RELAZIONE****Strada** non ristrutturata
carrabile
sterrata
senza marciapiede**Illuminazione** ottima
di recente costruzione**Impianti tecnologici** assenti**GIUDIZIO COMPLESSIVO**

L'edificio gode di una doppia esposizione all'interno e all'esterno della corte privata sulla quale è disimpegnato e rompe un po' l'omogeneità dell'isolato, presentando un'altezza maggiore.